



Studierendenbefragung zur Online Lehre im Sommersemester 2020

Die Studierendenbefragung wurde als hochschulweite Online-Befragung Studierender der HWR Berlin zur Mitte des Sommersemesters 2020 durchgeführt. Es wurden alle HWR-Studierenden angeschrieben, die in diesem Semester an der HWR Berlin Veranstaltungen belegt haben.

Ziel ist es, eine empirische Datengrundlage für die Qualitätssicherung und Qualitätsentwicklung der Onlinelehre während der COVID-19 Pandemie an der HWR Berlin zu schaffen. Der Fragebogen wurde gemeinsam mit allen Fachbereichen und dem Weiterbildungsinstitut entwickelt.

Befragungszeitraum: 25.5.2020 bis 2.6.2020

Aufbau des Fragebogens:

Frageblöcke
Angaben zum persönlichen Studium
Einschätzung der Lehr- und Lernsituation
Erfahrung mit Technik und digitalen Tools
Informations- und Beratungsbedarf
Gesamteinschätzung
Studium im Ausland

Befragungsrücklauf:

	Angeschrieben	Geantwortet	Rücklaufquote
FB 1	3825	544	14,2%
FB 2*	745	132	17,7%
FB 3	1288	280	21,7%
FB 4	399	71	17,8%
FB 5	1964	315	16,0%
BPS	379	42	11,1%
HWR Berlin	8600	1384	16,1%

*Aufgrund der besonderen zeitlichen Studienorganisation konnte im FB2 nur die Studierendengruppe des 2. Sem. angeschrieben werden

Anmerkung zu den offenen Kommentaren: Bei einigen Auswertungen handelt es sich um eine Zuordnung der Freitextantworten zu induktiven Kategorien. Das Kategoriensystem konnte nur begrenzt intersubjektiv abgesichert werden und gibt daher nur einen Überblick über die Themenvielfalt der offenen Antworten.

Online Studierende 2020 Gesamt

Erfasste Fragebögen = 1403
 Stud.j 2019/20-2, erfasste Fragebögen = 1403

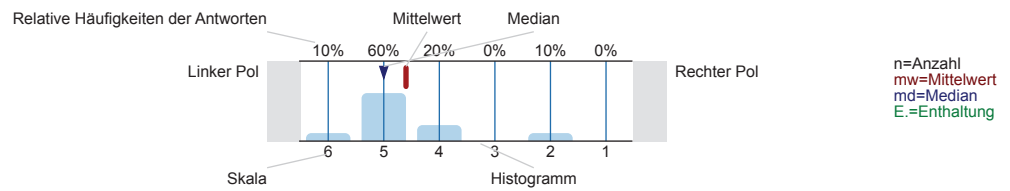


Hochschule für
 Wirtschaft und Recht Berlin
 Berlin School of Economics and Law

Auswertungsteil der geschlossenen Fragen

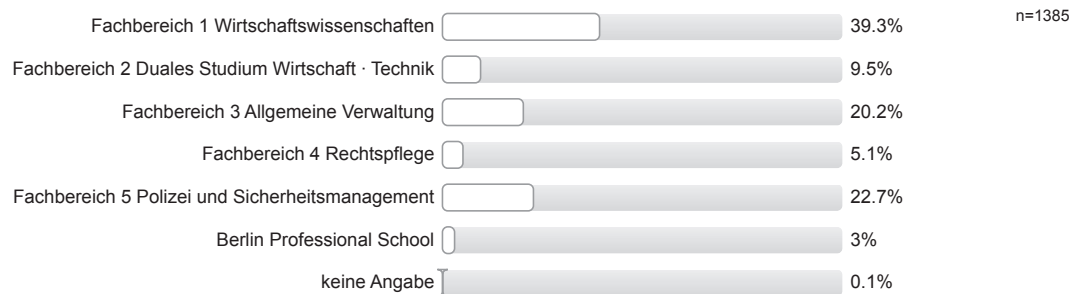
Legende

Frage-
text

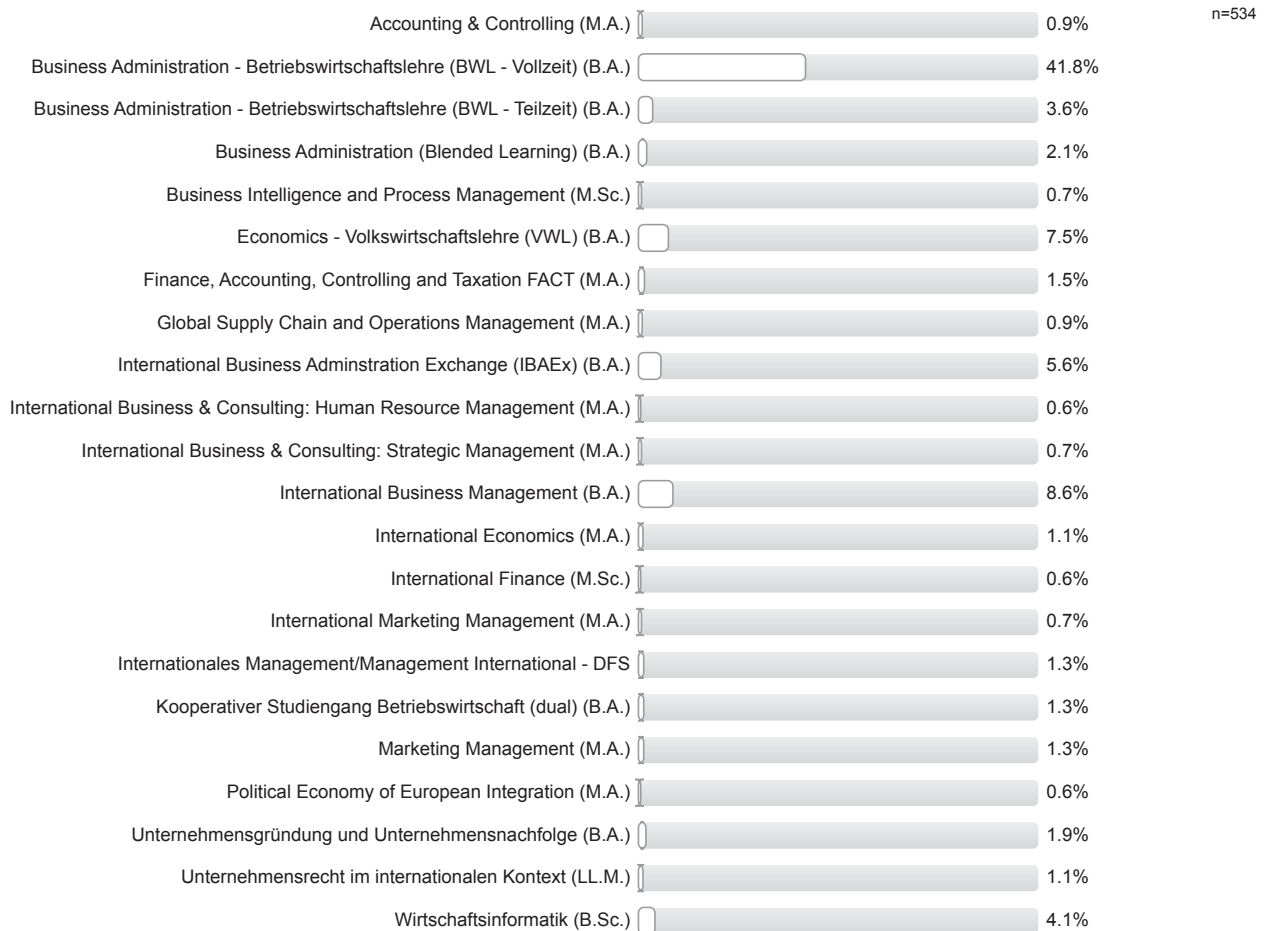


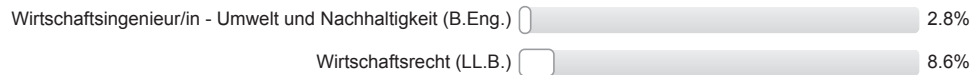
Damit wir Ihre Einschätzungen und Anregungen einordnen können, bitten wir Sie zunächst um einige Angaben zu Ihrem Studium.

An welchem Fachbereich bzw. Institut studieren Sie?



Ich studiere am FB1 im Studiengang ...

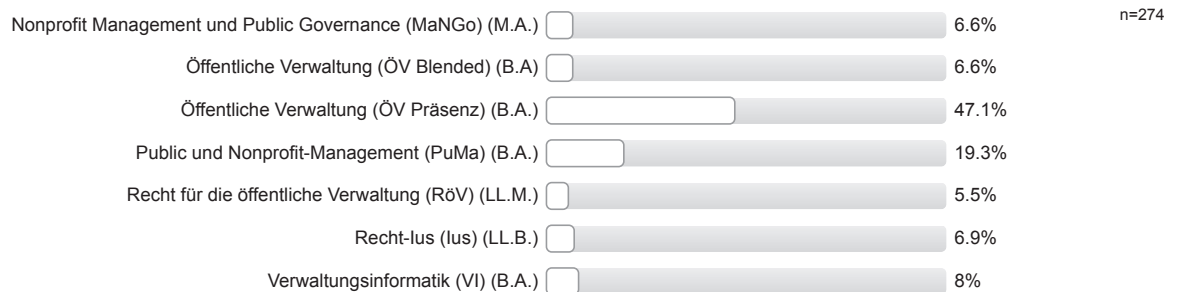




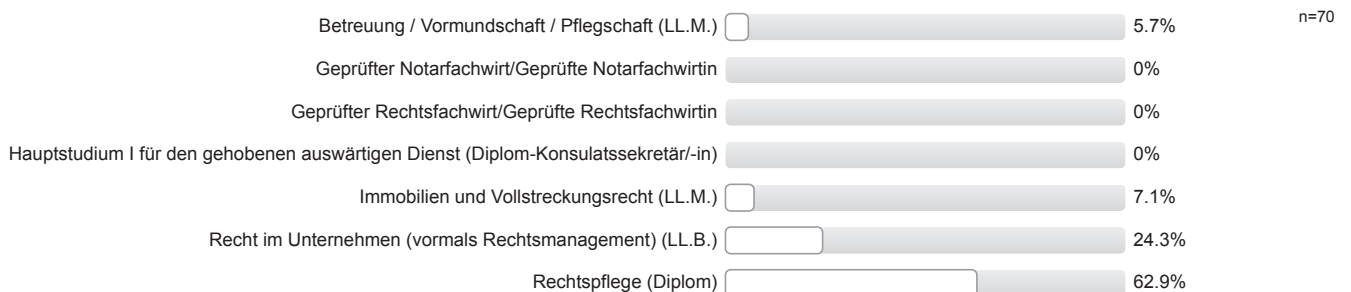
Ich studiere am FB2 im Studiengang ...



Ich studiere am FB3 im Studiengang ...



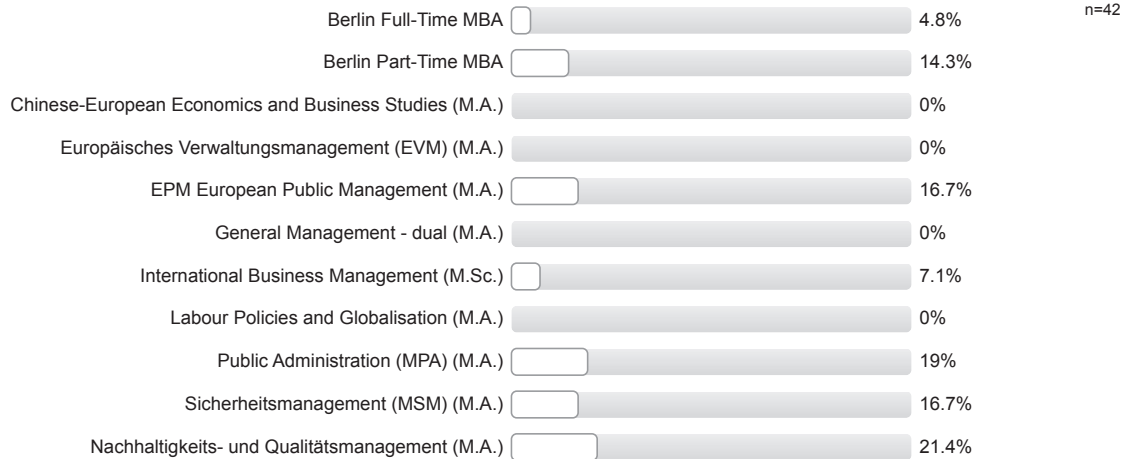
Ich studiere am FB4 im Studiengang ...



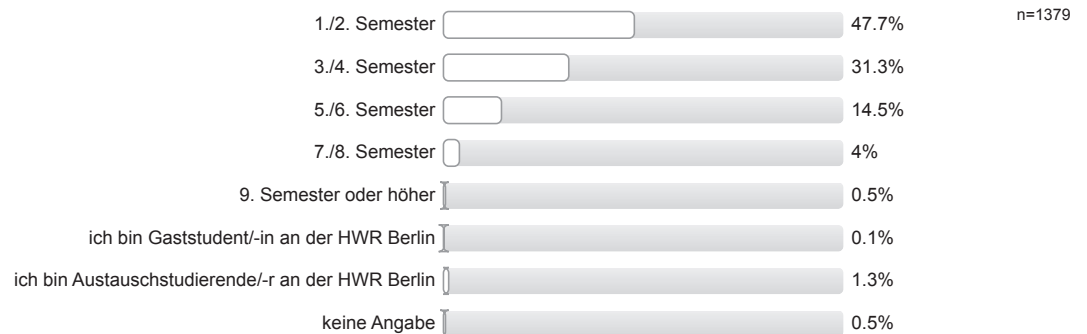
Ich studiere am FB5 im Studiengang ...



Ich studiere an der BPS im Studiengang ...

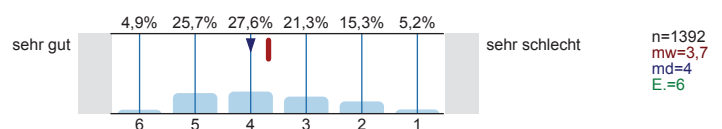


In welchem Fachsemester sind Sie aktuell (SoSe 2020) in Ihrem derzeitigen Studiengang an der HWR Berlin eingeschrieben?

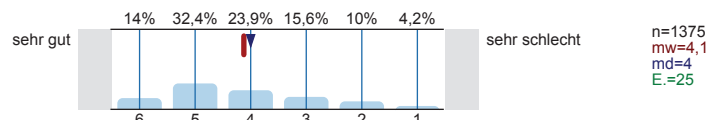


Auch wenn der Beginn des Online-Semesters erst einige Wochen zurückliegt, möchten wir Sie um eine Einschätzung der Lehr- und Lernsituation bitten.

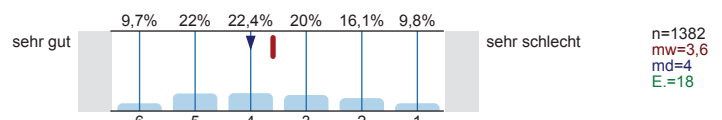
Wie gelingt nach Ihrer Einschätzung die Vermittlung von Wissen insgesamt?



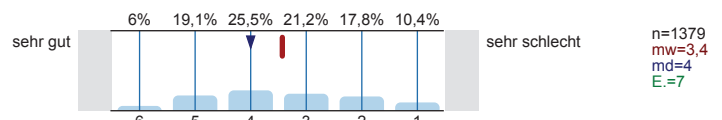
a)... **synchroner Lehre** (Online-Lehre bei zeitgleicher Anwesenheit von Studierenden und Lehrenden, z.B. in Videokonferenzen)



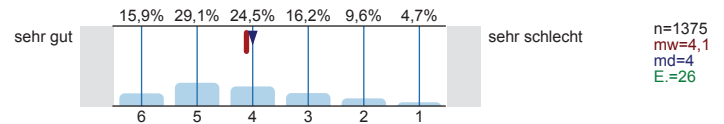
b)... **asynchronen Angeboten** (wie Aufgaben, schriftl. Unterlagen, Videos, die Sie erhalten oder abrufen und dann eigenständig bearbeiten ohne Anwesenheit der Lehrenden)



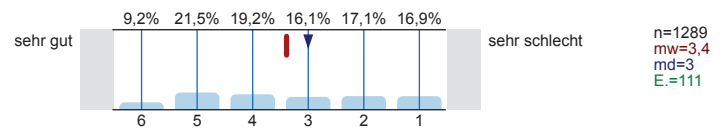
Wie gelingt es insgesamt, Sie zur aktiven Auseinandersetzung mit den Inhalten anzuregen?



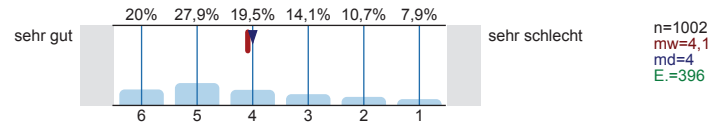
a) Aufgaben



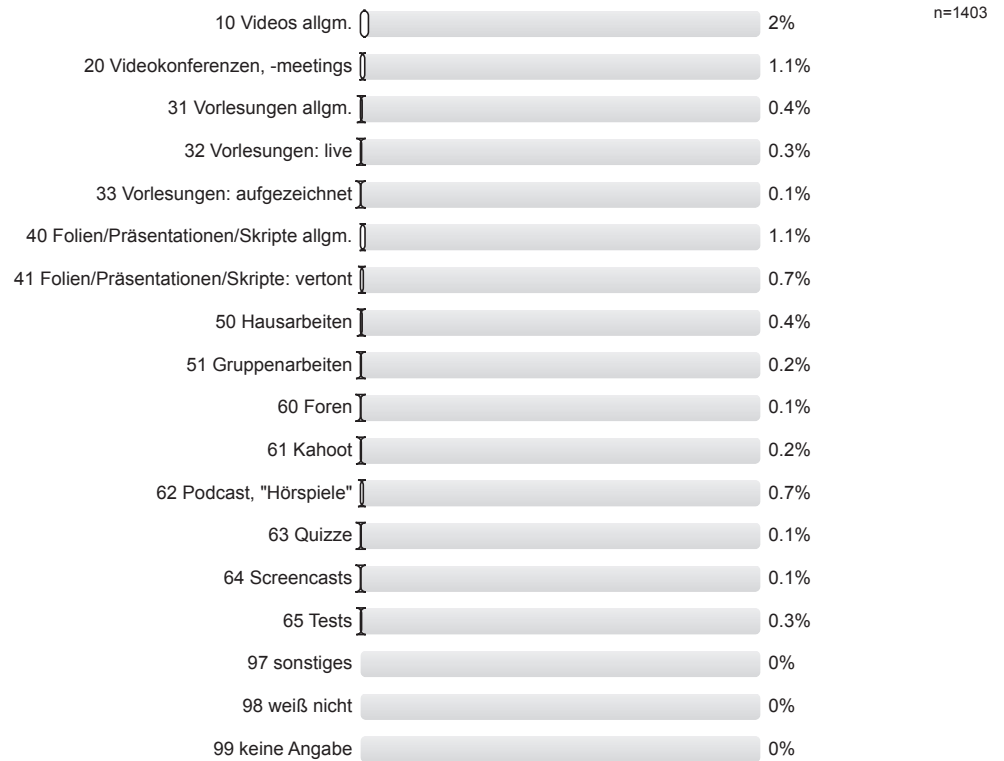
b) Gruppenarbeiten



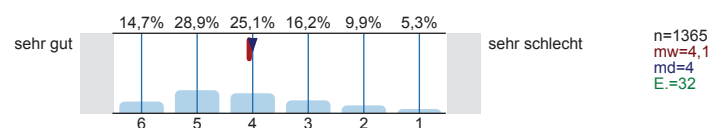
c) Quizze



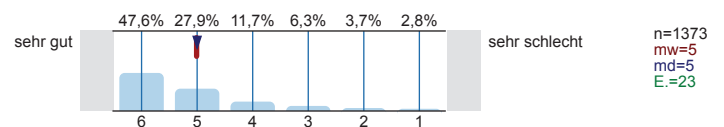
AUSWERTUNG (...) sonstige Formate, und zwar:



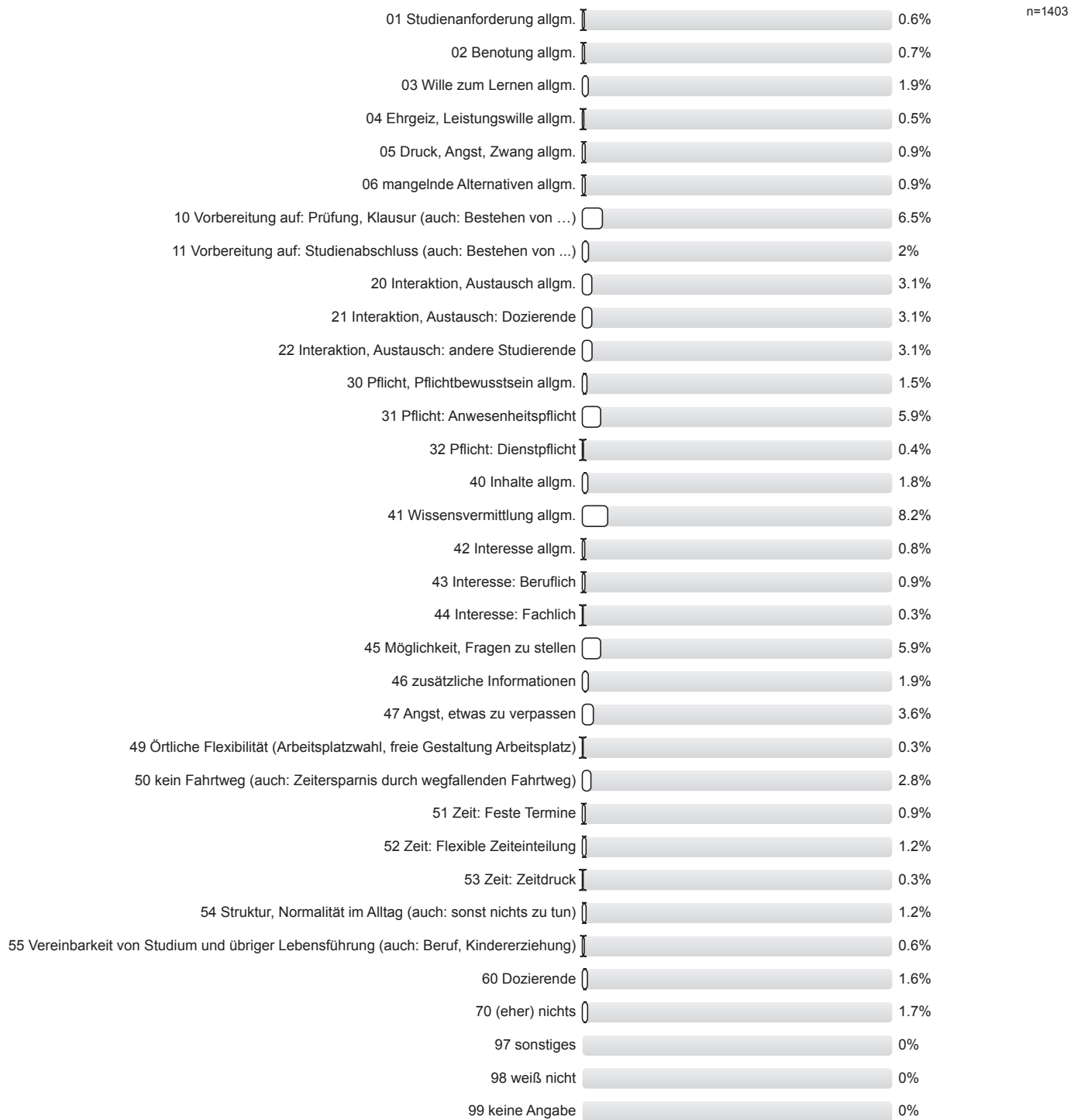
Wie beurteilen Sie die Möglichkeit zur direkten Kontaktaufnahme mit den Lehrenden?



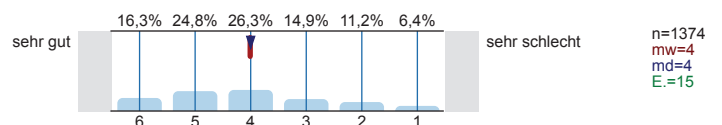
Wie gelingt es Ihnen, Ihre Online-Lehrveranstaltungen (synchrone Lehre) regelmäßig zu besuchen?



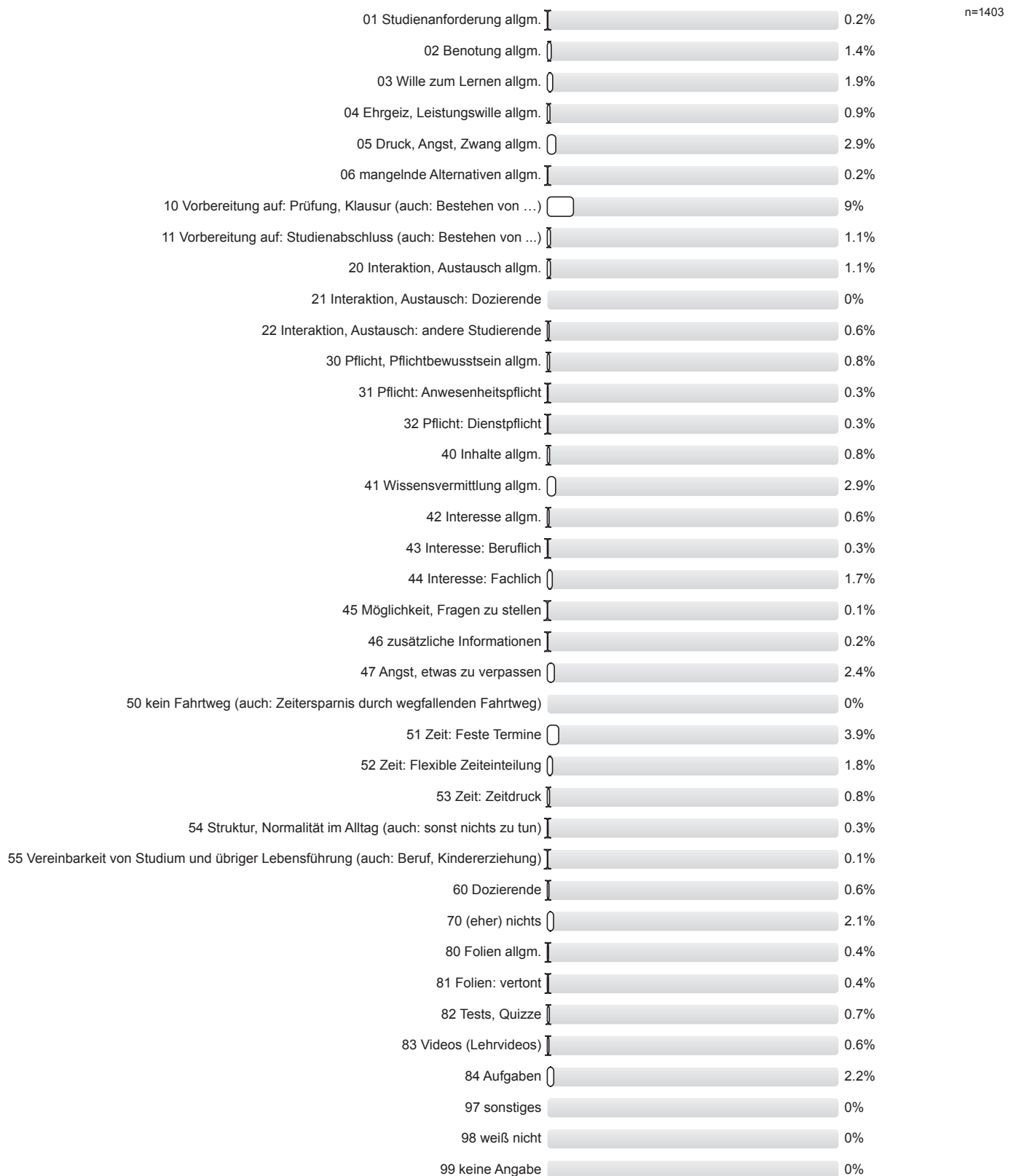
AUSWERTUNG Was motiviert Sie zur Teilnahme (...)



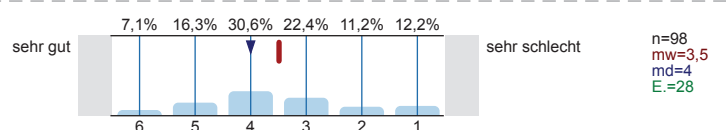
Wie gelingt es Ihnen, die zur Verfügung gestellten Unterlagen, Videos, Aufgaben etc. (**asynchrone Angebote**) regelmäßig zu sichten und zu bearbeiten?



AUSWERTUNG Was motiviert Sie zur Sichtung (...)



Wie beurteilen Sie die Lernstandsüberprüfungen zur Einschätzung Ihres Lernstands?

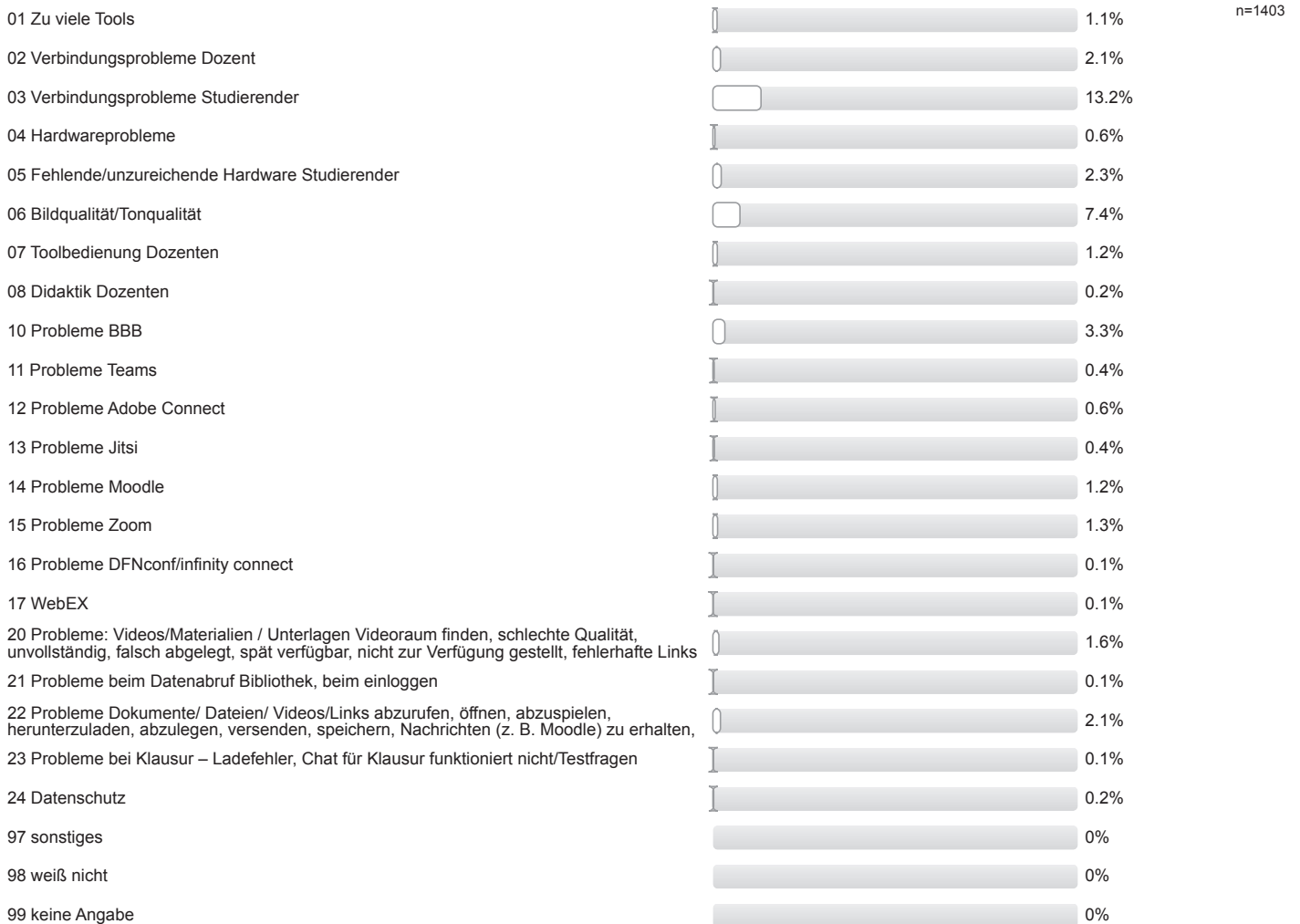


Das Online-Studium verlangt den Einsatz von Technik und digitalen Tools. Was sind Ihre Erfahrungen?

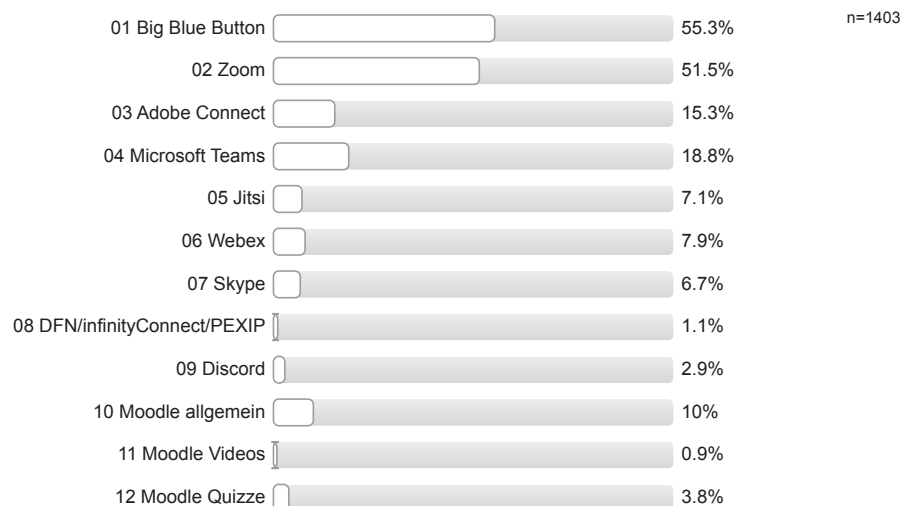
Haben Sie technische Probleme beim Besuch von Online-Lehrveranstaltungen oder beim Abrufen von eingestellten Unterlagen?

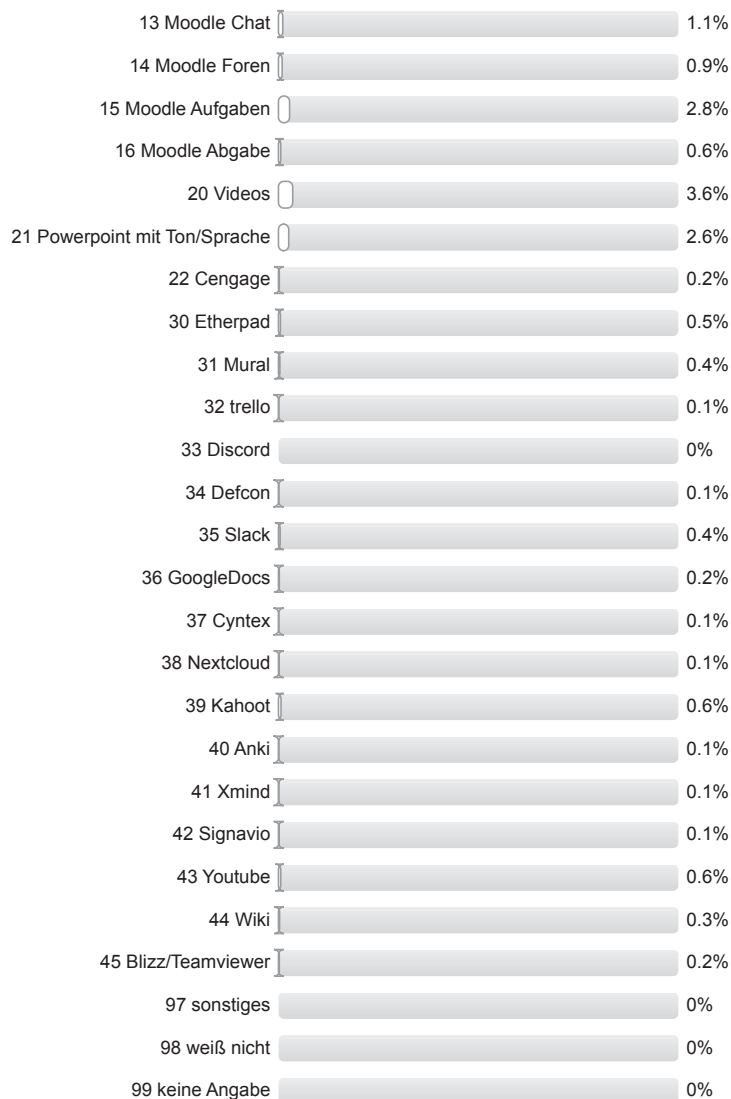


AUSWERTUNG Haben Sie technische Probleme beim Besuch von Online-Lehrveranstaltungen (...) Wenn ja, welche:



AUSWERTUNG Welche Tools (...)

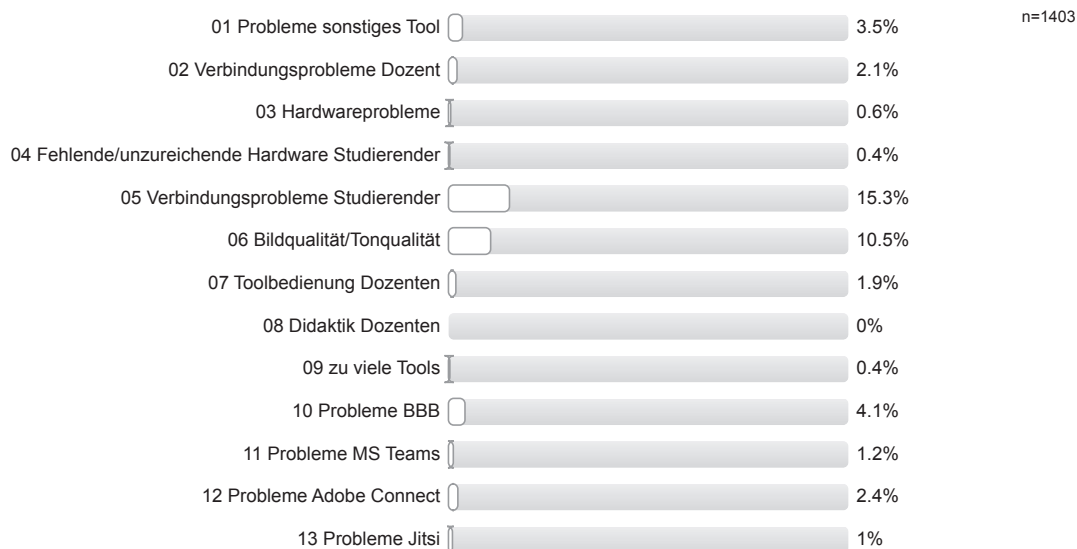


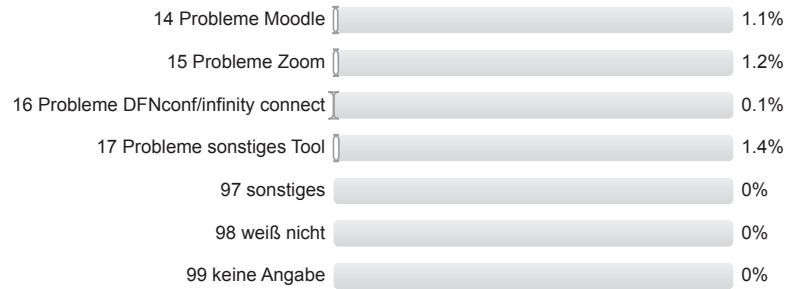


Sind bei der Nutzung Schwierigkeiten aufgetreten?

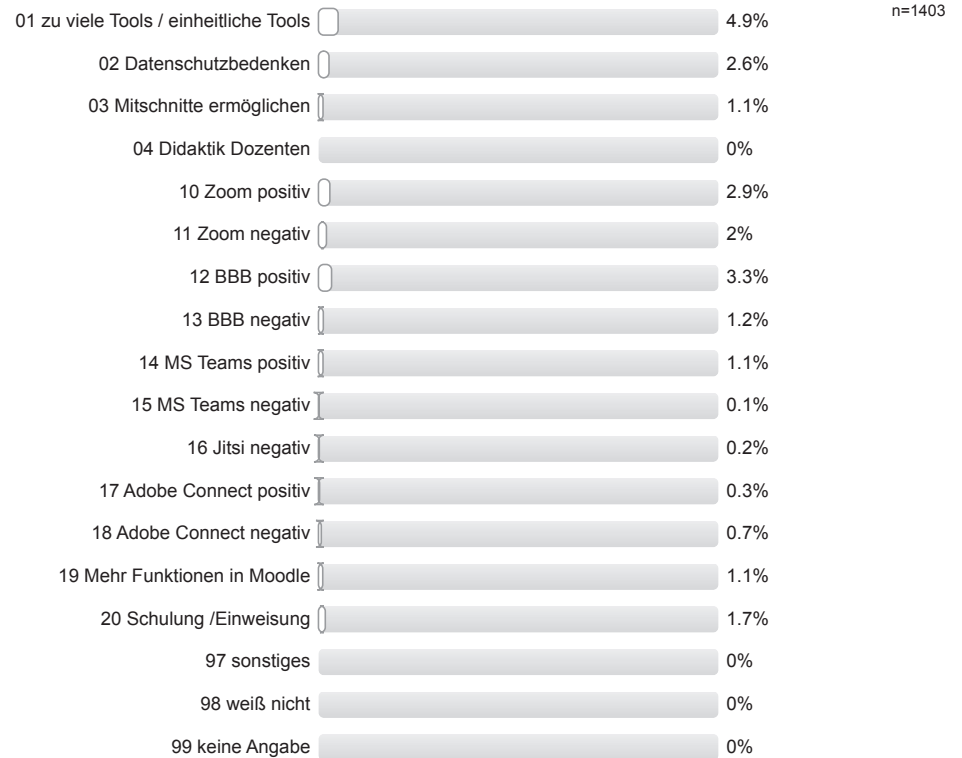


AUSWERTUNG Schwierigkeiten, wenn ja, welche?



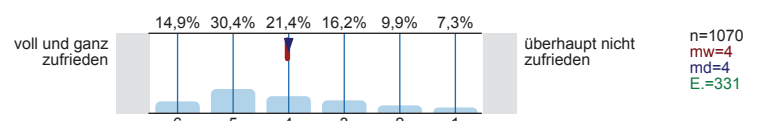


AUSWERTUNG Weitere Mitteilung Tools

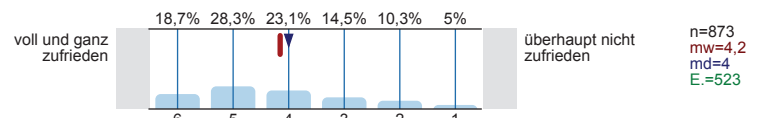


Die Umstellung der Lehre auf Online-Formate hat bei Ihnen möglicherweise zu einem besonderen Informations- und Beratungsbedarf geführt. Wie wird dieser nach Ihrer Einschätzung von der HWR Berlin gedeckt?

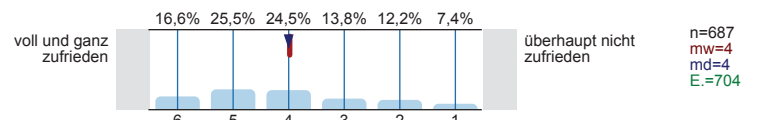
Wie zufrieden sind Sie mit der Information und Beratung durch das Studienbüro bzw. die Studienverwaltung?



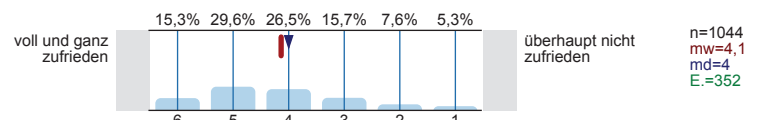
Wie zufrieden sind Sie mit Information und Beratung durch die IT?



Wie zufrieden sind Sie mit der Information und Beratung durch das E-Learning-Zentrum (ELZ)?

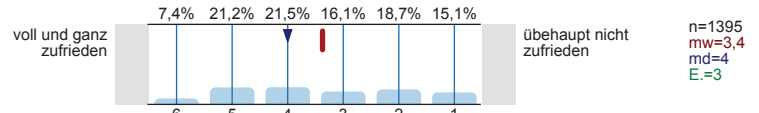


Wie zufrieden sind Sie mit der Information diesbezüglich auf der HWR Website?

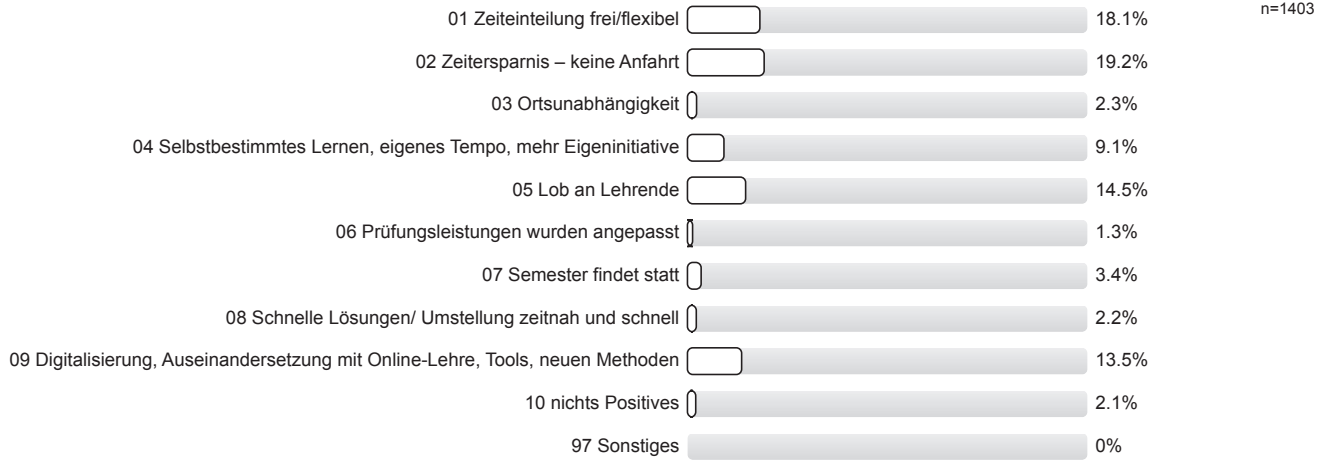


Nachdem Sie sich zu wichtigen Bereichen des Online-Semesters geäußert haben, möchten wir Sie um eine Gesamteinschätzung bitten.

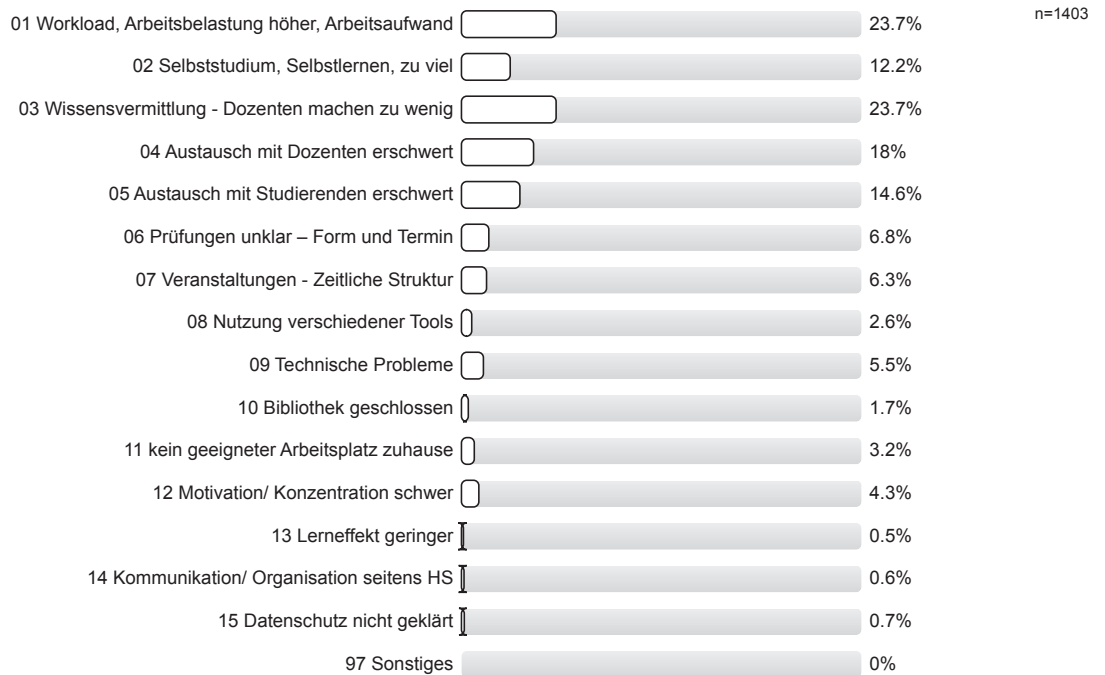
Alles in allem: Wie zufrieden sind Sie mit dem bisherigen Verlauf des Online-Semesters?



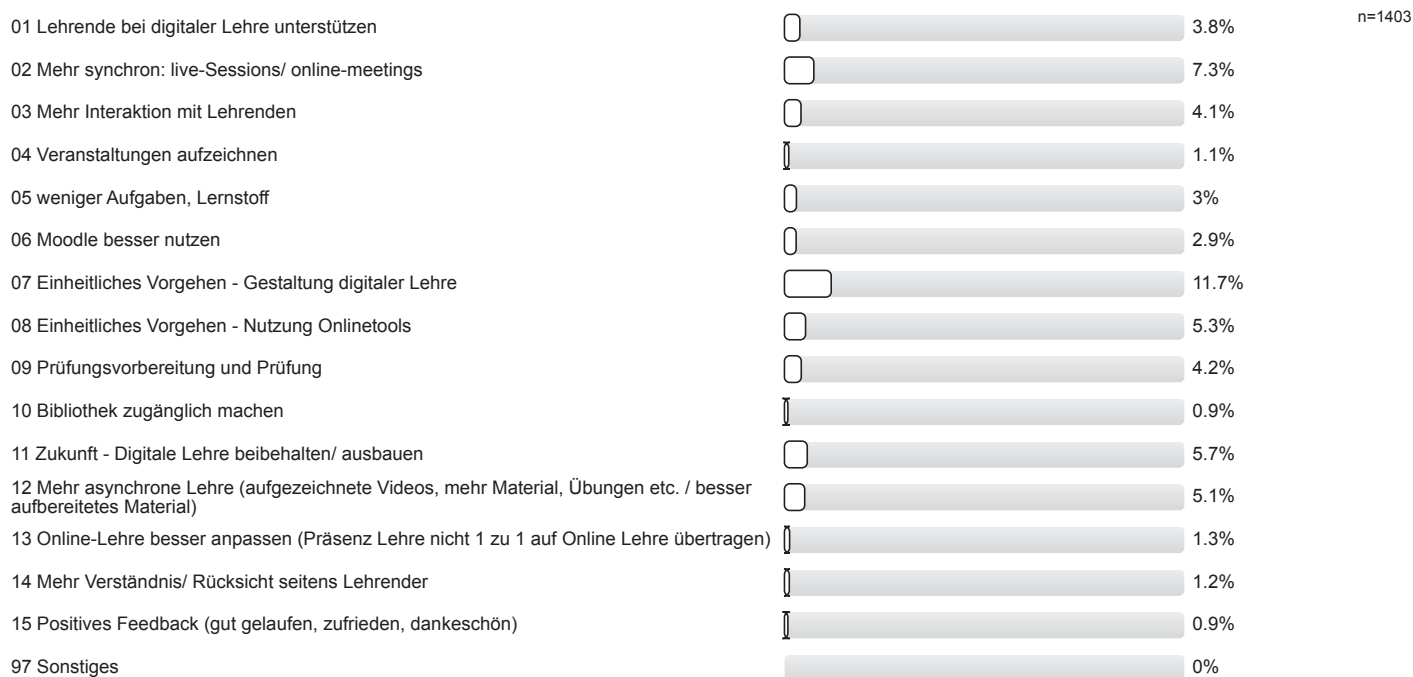
AUSWERTUNG Was sehen Sie (eher) positiv?



AUSWERTUNG Was sehen Sie (eher) negativ?



AUSWERTUNG Vorschläge



Profilinie

Zusammenstellung: Online Studierende 2020 Gesamt

Verwendete Werte in der Profillinie: Mittelwert

