



Lehrendenbefragung zur Online Lehre im Sommersemester 2020

Die Lehrendenbefragung wurde als hochschulweite Online-Befragung Lehrender der HWR Berlin zur Mitte des Sommersemesters 2020 durchgeführt. Es wurden alle Lehrenden der HWR Berlin angeschrieben, die in diesem Semester an der HWR Berlin Veranstaltungen durchführen.

Ziel ist es, eine empirische Datengrundlage für die Qualitätssicherung und Qualitätsentwicklung der Onlinelehre während der COVID-19 Pandemie an der HWR Berlin zu schaffen. Der Fragebogen wurde gemeinsam mit allen Fachbereichen und dem Weiterbildungsinstitut entwickelt.

Befragungszeitraum: 25.5.2020 bis 2.6.2020

Aufbau des Fragebogens:

Frageblöcke
Angaben zur Lehrtätigkeit
Einschätzung der Lehr- und Lernsituation
Erfahrung mit Technik und digitalen Tools
Gesamteinschätzung

Rücklauf

	Angeschrieben	Geantwortet	Rücklaufquote
FB 1	277	106	38,3%
FB 2	113	41	36,3%
FB 3	96	29	30,2%
FB 4	51	17	33,3%
FB 5	332	87	26,2%
BPS	75	14	18,7%
HWR Berlin	889	276	31,0%

Anmerkung zu den offenen Kommentaren: Bei einigen Auswertungen handelt es sich um eine Zuordnung der Freitextantworten zu induktiven Kategorien. Das Kategoriensystem konnte nur begrenzt intersubjektiv abgesichert werden und gibt daher nur einen Überblick über die Themenvielfalt der offenen Antworten.

HWR Gesamt

Erfasste Fragebögen = 276
 Stud.j 2019/20-2, erfasste Fragebögen = 276

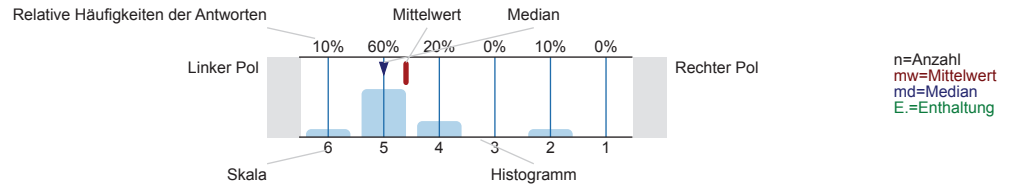


Hochschule für
 Wirtschaft und Recht Berlin
 Berlin School of Economics and Law

Auswertungsteil der geschlossenen Fragen

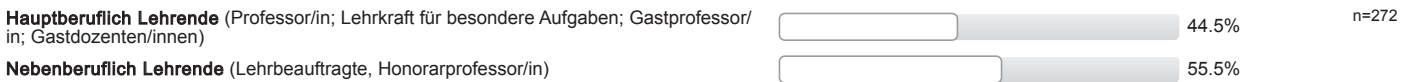
Legende

Fragestext

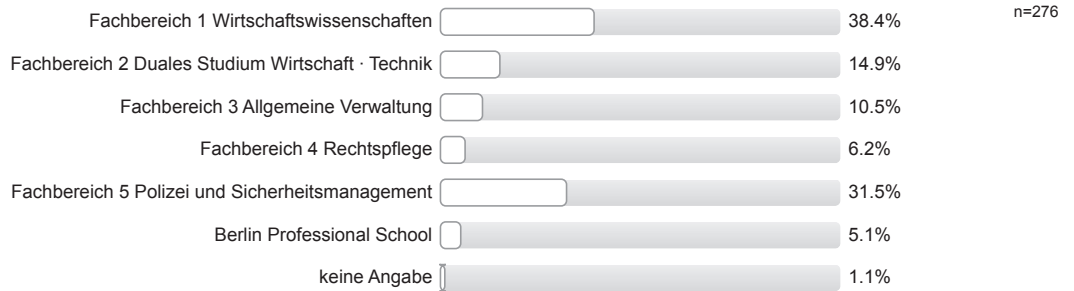


Damit wir Ihre Einschätzungen und Anregungen einordnen können, bitten wir Sie zunächst um Angaben zu Ihrer Lehrtätigkeit an der HWR Berlin.

Welcher Gruppe gehören Sie an?

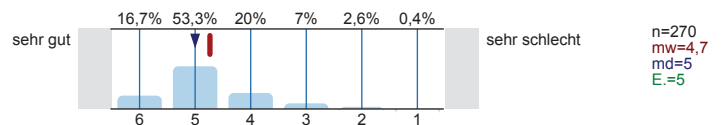


An welchem Fachbereich bzw. Institut lehren Sie in diesem Semester? (Mehrfachnennung möglich, wenn Sie an verschiedenen Fachbereichen lehren)

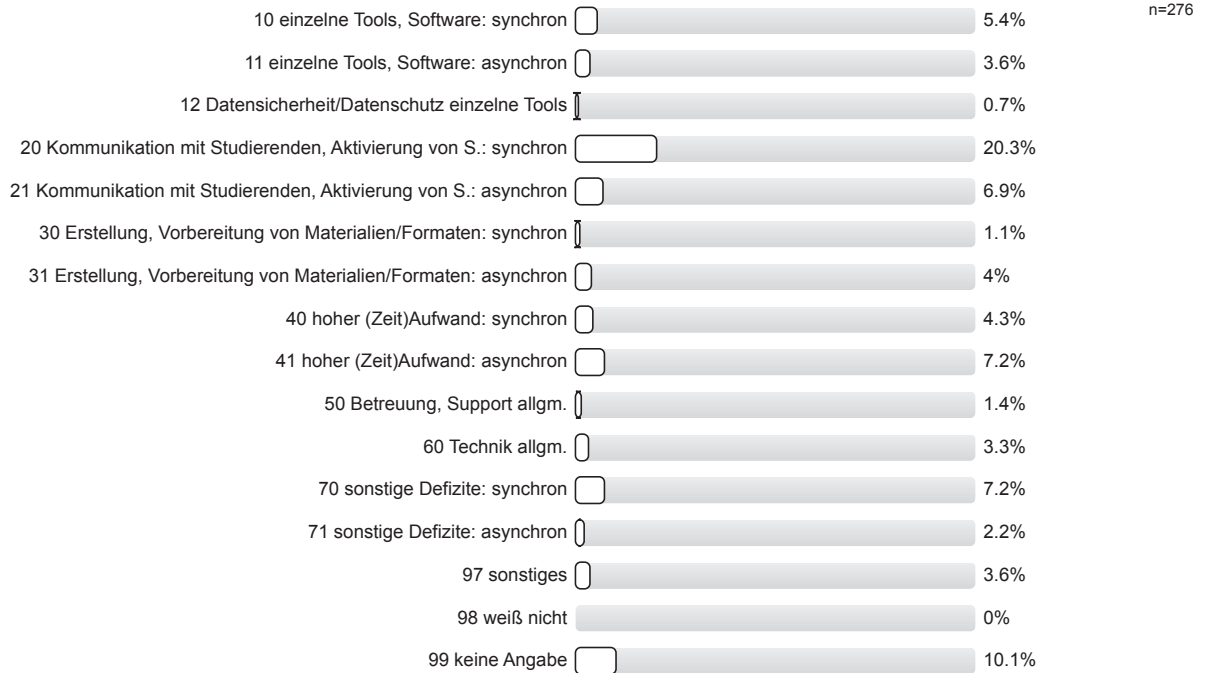


Auch wenn der Beginn des Online-Semesters erst einige Wochen zurückliegt, möchten wir Sie um eine Einschätzung der Lehr- und Lernsituation bitten.

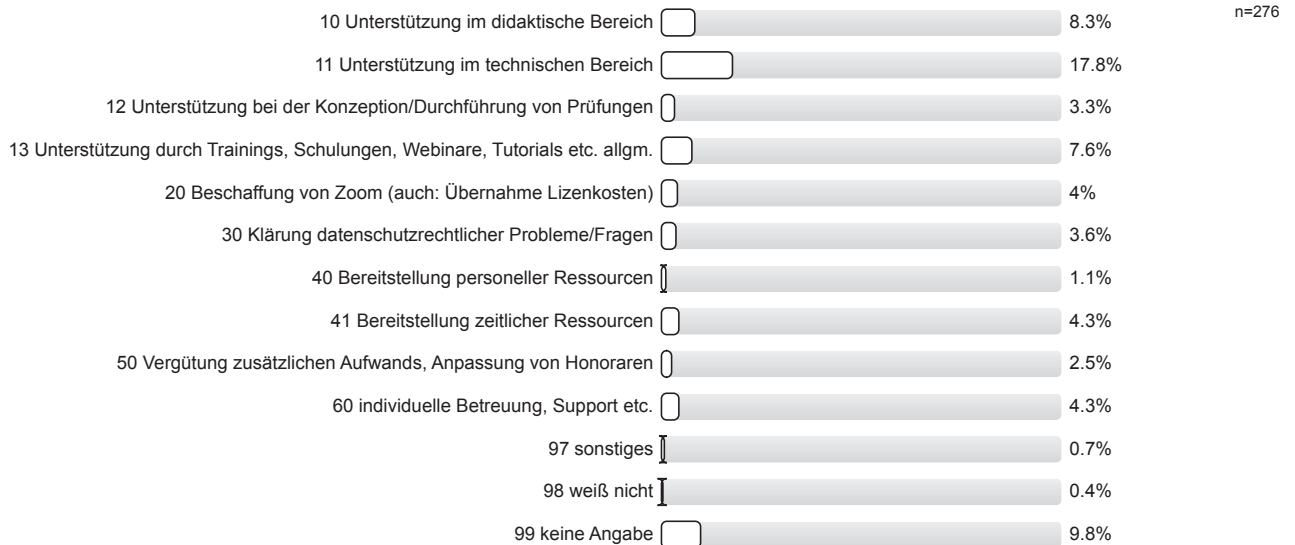
Wie gelingt Ihnen insgesamt die didaktische Gestaltung der Online-Lehre?



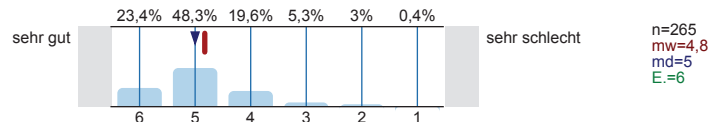
Auswertung: 2.2 Gibt es etwas im Bereich der didaktischen Gestaltung, das Ihnen bei der Umstellung von Präsenz- auf Online-Lehre besondere Schwierigkeiten bereitet (unterscheiden Sie bitte ggfs. nach asynchronen Formaten (z.B. Aufgaben, schriftl. Unterlagen, Videos, die Sie den Studierenden zur Verfügung stellen) und synchronen Formaten (z.B. Online-Vorlesung oder Online-Übung bei zeitgleicher Anwesenheit von Lehrenden und Studierenden)?



Auswertung: 2.3 Wie könnte Sie die Hochschule ggf. bei der didaktischen Gestaltung Ihrer Online-Lehre unterstützen?

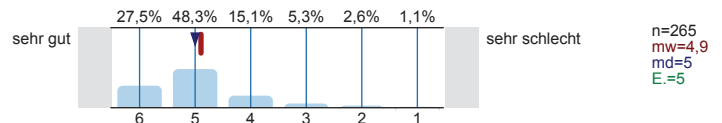


Alles in allem: Wie haben Sie den Wechsel zur Online-Lehre bewältigt?

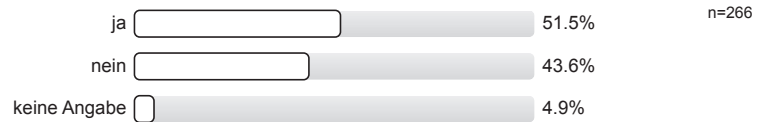


Die Online-Lehre verlangt den Einsatz von Technik und digitalen Tools. Was sind Ihre Erfahrungen?

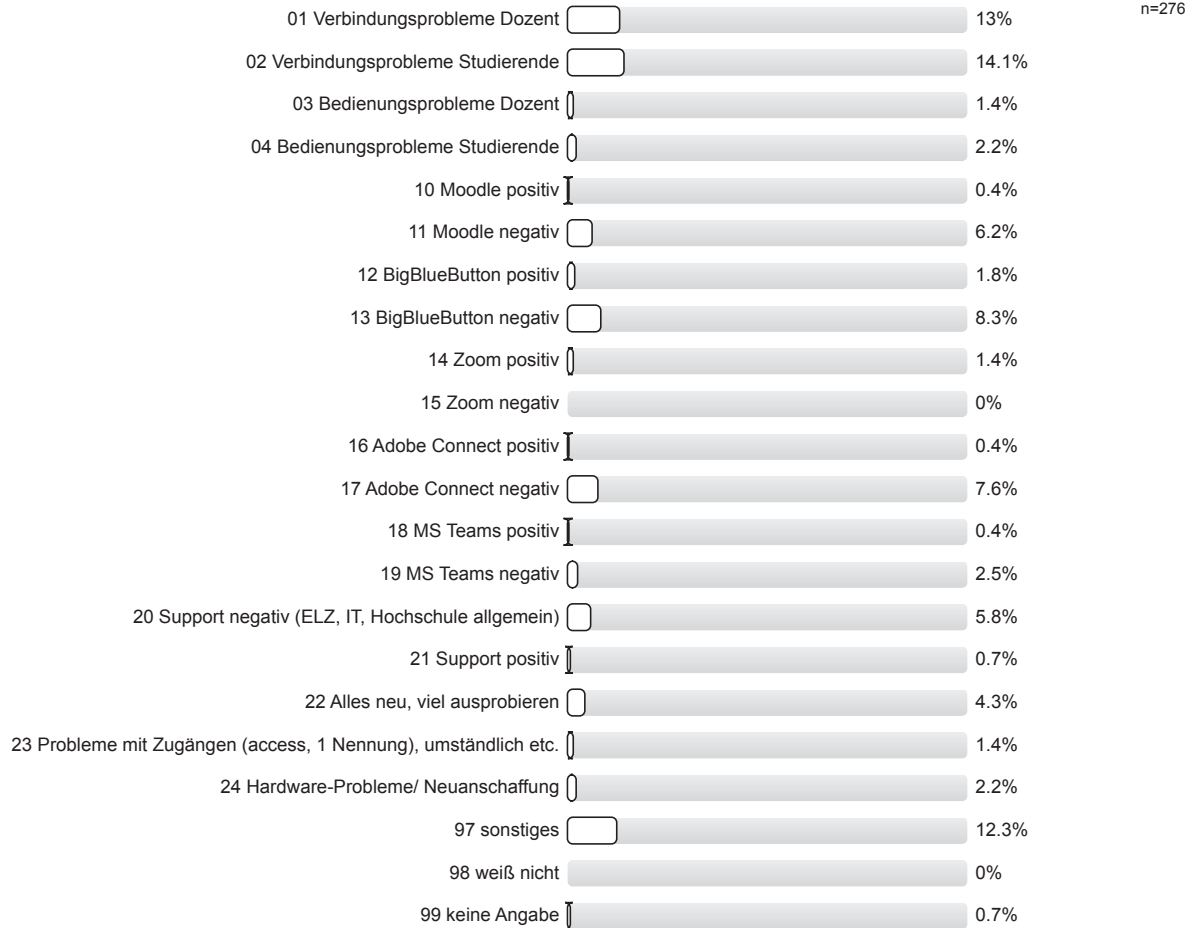
Wie gelingt Ihnen die Nutzung der Technik und digitalen Tools (Videokonferenzsysteme, didaktische Tools in Moodle usw.)?



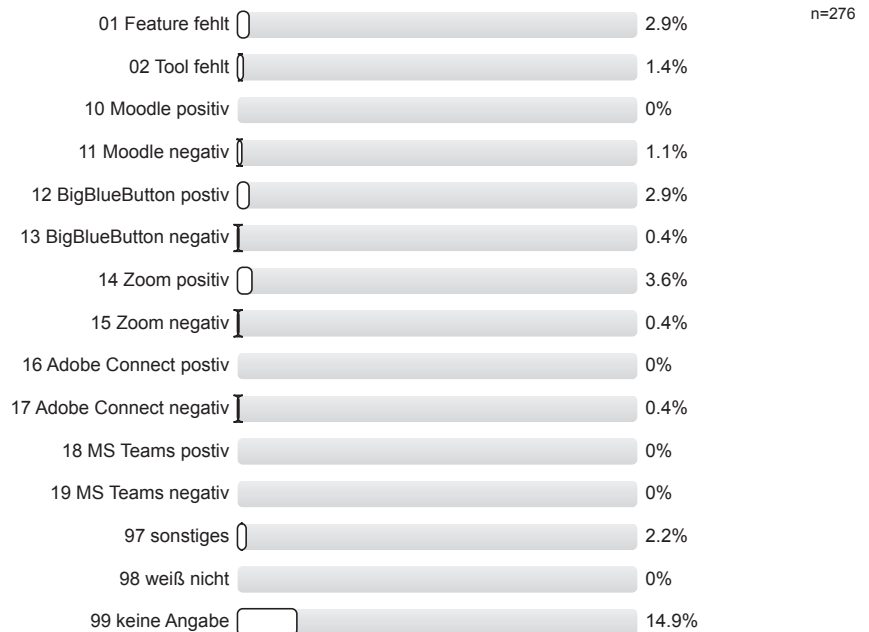
Sind bei der Nutzung Schwierigkeiten aufgetreten?



Auswertung: 3.4 Sind bei der Nutzung Schwierigkeiten aufgetreten? Wenn ja, welche?

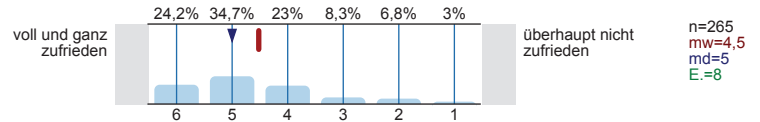


Auswertung: 3.5 Gibt es noch etwas, das Sie zu Technik und digitalen Tools mitteilen möchten?

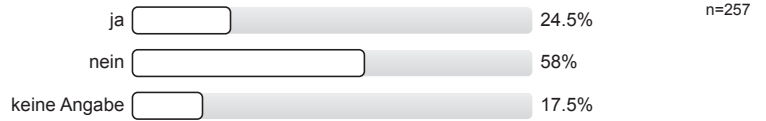


Die Umstellung der Lehre auf Online-Formate hat möglicherweise bei Ihnen zu einem besonderen Bedarf an Information und Support geführt. Wie wird dieser nach Ihrer Einschätzung von der HWR Berlin gedeckt?

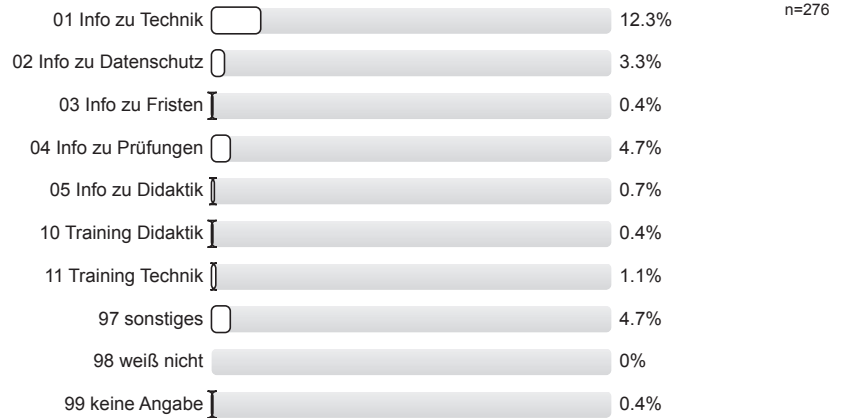
Wie zufrieden sind Sie mit der Information rund um die Umstellung der Lehre auf Online-Formate?



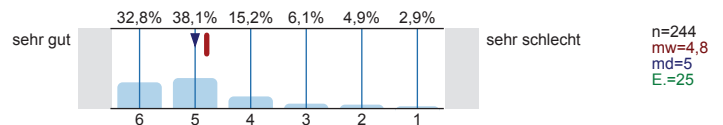
Fehlen Ihnen Informationen?



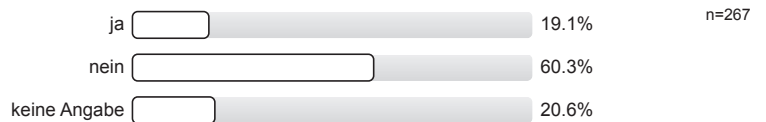
Auswertung: Welche zusätzlichen Informationen hätten Sie sich gewünscht?



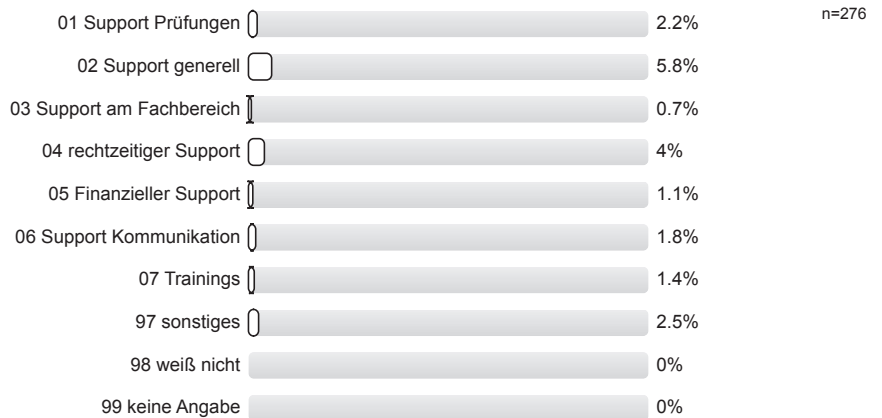
Wie beurteilen Sie den IT-Support an der HWR Berlin?



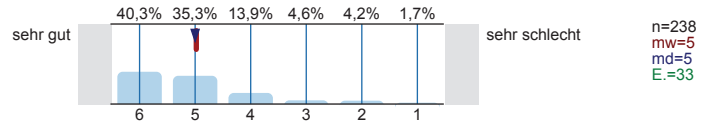
Wünschen Sie sich zusätzlichen IT-Support?



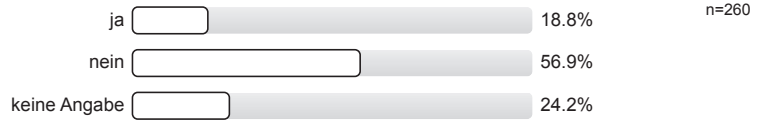
Auswertung: Welchen zusätzlichen IT-Support hätten Sie sich gewünscht?



Wie beurteilen Sie den Support durch das E-Learning Zentrum (ELZ)?



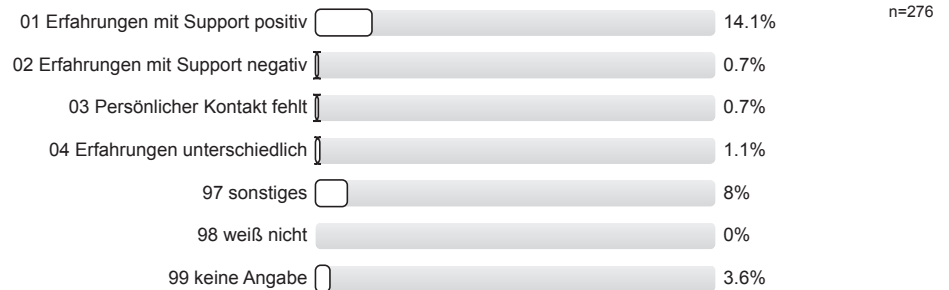
Wünschen Sie sich zusätzlichen Support vom ELZ?



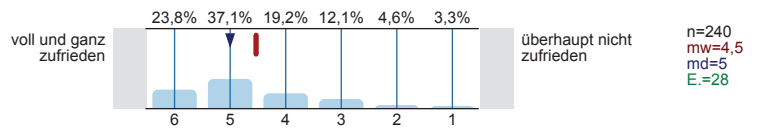
Auswertung: Wünschen Sie sich zusätzlichen Support vom ELZ? Wenn ja, welchen?



Auswertung: Gibt es etwas, das Sie uns zusätzlich zum Thema Support mitteilen möchten?



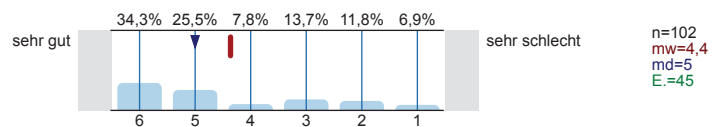
Wie zufrieden sind Sie mit der Information diesbezüglich auf der HWR Website?



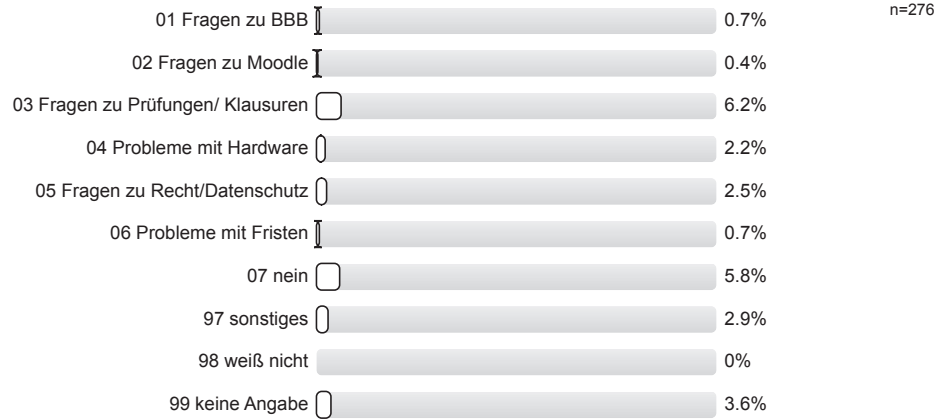
Werden Sie durch hauptberuflich Lehrende der HWR Berlin unterstützt?



Wie beurteilen Sie die Unterstützung durch hauptberufliche Lehrende?

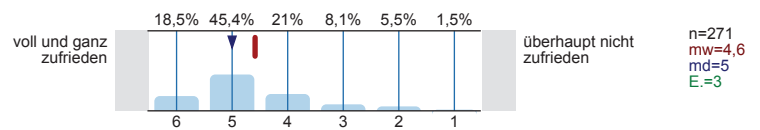


Auswertung: Filter nebenberufl. Lehrende: Gibt es aktuell Probleme, zu denen Sie sich Unterstützung wünschen?

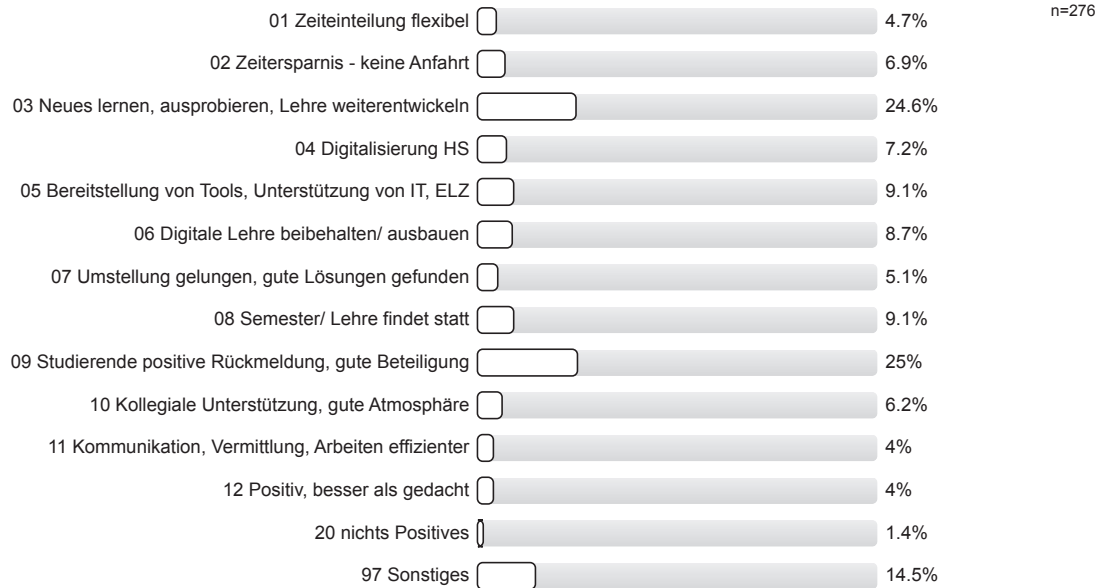


Nachdem Sie sich zu wichtigen Bereichen des Online-Semesters geäußert haben, möchten wir Sie um eine Gesamteinschätzung bitten.

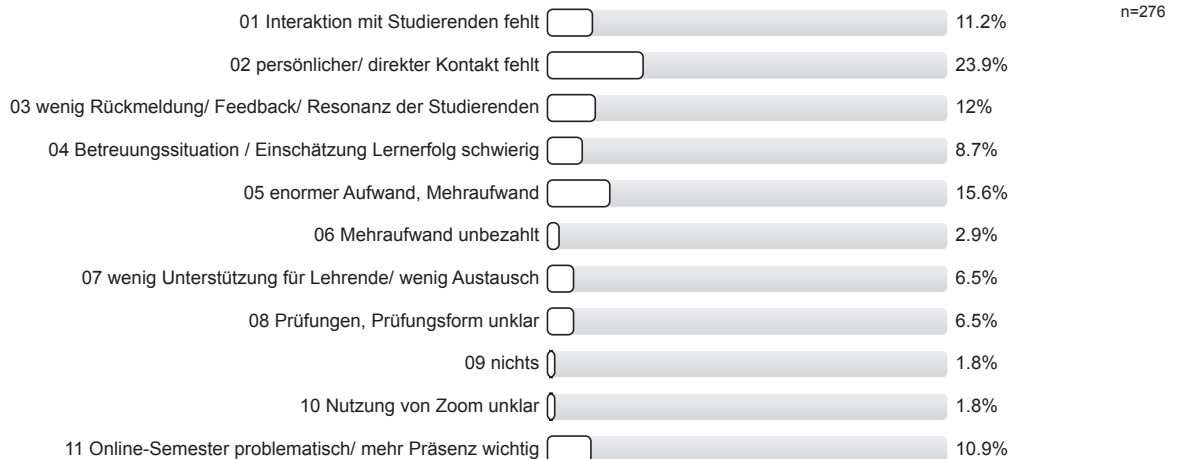
Alles in allem: Wie zufrieden sind Sie mit dem bisherigen Verlauf des Online-Semesters?

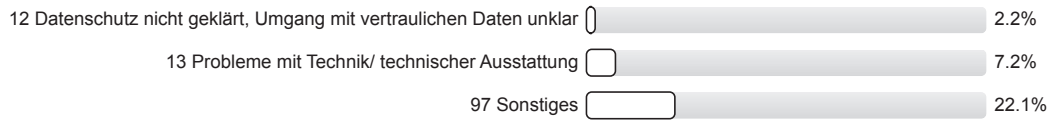


Auswertung: Was sehen Sie als (eher) positiv?

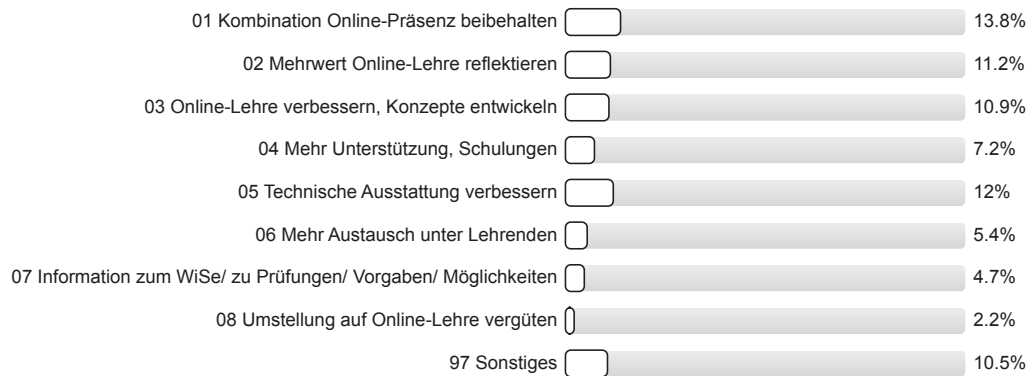


Auswertung: Was sehen Sie als (eher) negativ?





Welche Ideen oder Vorschläge haben Sie für die digitale Lehre an der HWR Berlin?



Profillinie

Zusammenstellung: HWR Gesamt

Verwendete Werte in der Profillinie: Mittelwert

