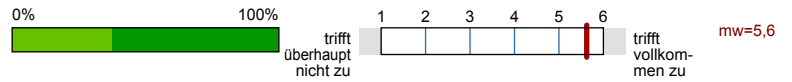




Globalwerte

Vorangestellt ist die Auswertung der sieben Fragen, die bei Antragstellung für hauptberuflich Lehrende für den Leistungsrat ausgewertet werden (LR01 bis LR07).

LR01 Die/der Lehrende hat die für diese Veranstaltung geltenden Lehr-/ Lernziele klar definiert.



LR02 Die/der Lehrende hat die Veranstaltung gut strukturiert.



LR03 Die/der Lehrende hat m.E. die fachliche Kompetenz für dieses Modul.



LR04 Die/der Lehrende vertritt das Fach mit Engagement.



LR05 Die/der Lehrende gestaltet die Veranstaltung interessant.



LR06 Die/der Lehrende motiviert zur aktiven Beteiligung.



LR07 Wie beurteilen Sie die Lehrveranstaltung insgesamt?

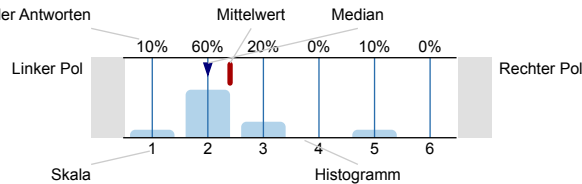


Auswertungsteil der geschlossenen Fragen

Legende

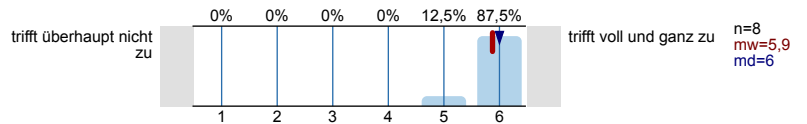
Frage

Relative Häufigkeiten der Antworten

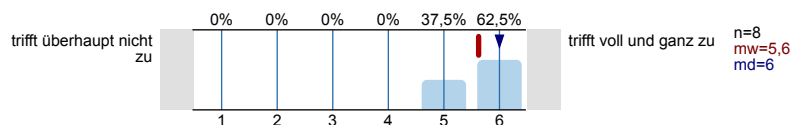


Lehrveranstaltung - Struktur und Didaktik

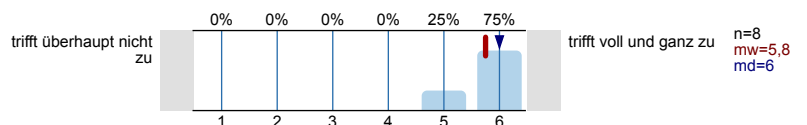
Die Lehrveranstaltung ist gut strukturiert.



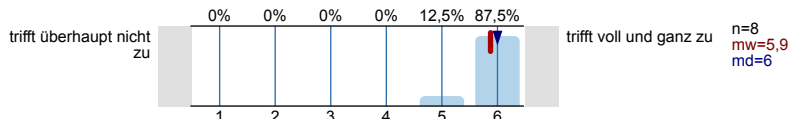
Die/der Lehrende hat die Lehr-/Lernziele für diese Lehrveranstaltung klar definiert.



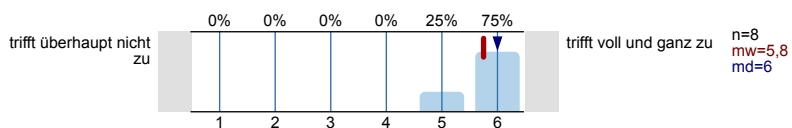
Die im Rahmen der Lehrveranstaltung vorgesehenen Arbeitsschritte und zu erfüllenden Aufgaben sind für mich klar und verständlich.



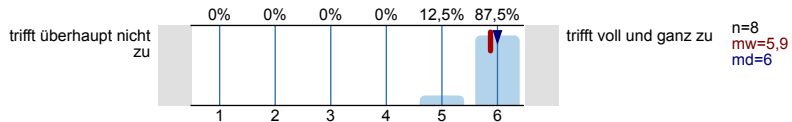
Über die Prüfungsanforderungen und den Prüfungsablauf in dieser Lehrveranstaltung bin ich hinreichend informiert.



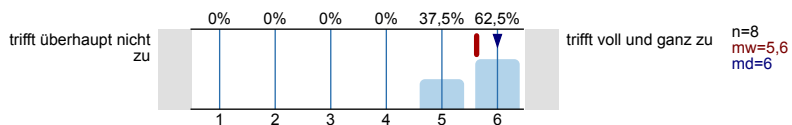
Ich fühle mich gut auf die Prüfung vorbereitet.



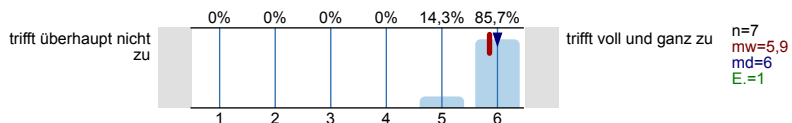
Die/der Lehrende gestaltet die Lehrveranstaltung interessant.



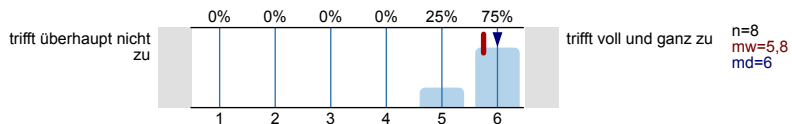
Die/der Lehrende hat m.E. die fachliche Kompetenz für dieses Modul.



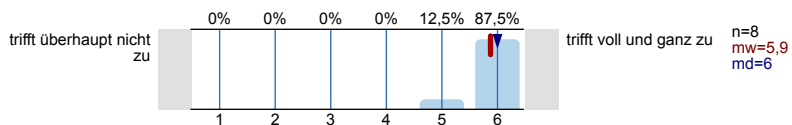
Die/der Lehrende kann auch schwierige Sachverhalte gut erklären.



Die/der Lehrende vertritt das Fach mit Engagement.

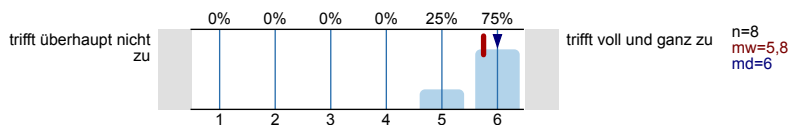


Das Verhältnis der/des Lehrenden zu den Lernenden basiert auf Respekt.

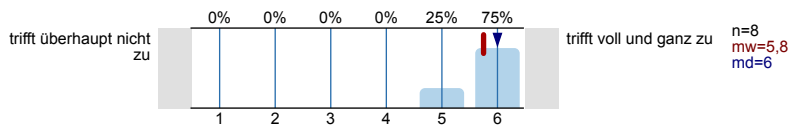


Lehrmethoden und Lernmaterialien

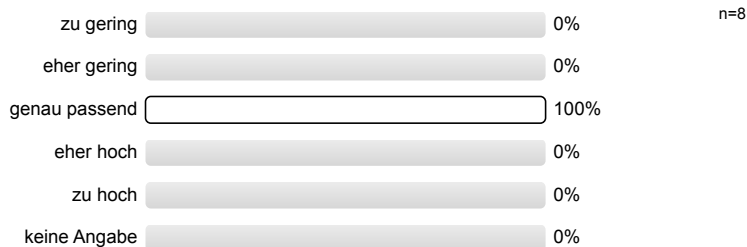
Die veranstaltungsbegleitenden Lehr- und Lernmaterialien (z.B. Texte, Präsentationen, Videos) unterstützen meinen Lernprozess in dieser Lehrveranstaltung.



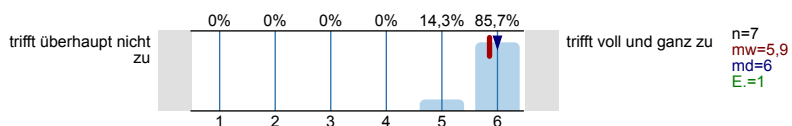
Die veranstaltungsbegleitenden Lehr- und Lernmaterialien in dieser Lehrveranstaltung sind gut strukturiert.



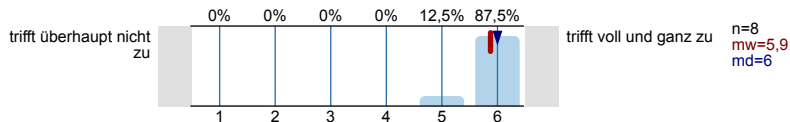
Wie beurteilen Sie den Umfang der veranstaltungsbegleitenden Lehr- und Lernmaterialien?



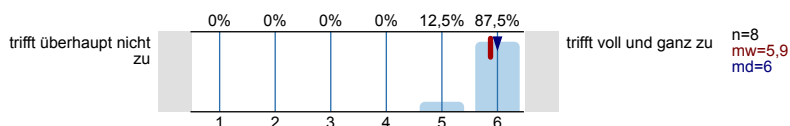
Die/der Lehrende motiviert zur aktiven Beteiligung.



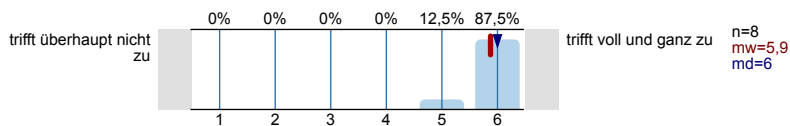
Die/der Lehrende unterstützt die Vermittlung des Lehrstoffs durch Beispiele und Übungen.



Die/der Lehrende fördert das Verständnis für fachübergreifende Zusammenhänge.

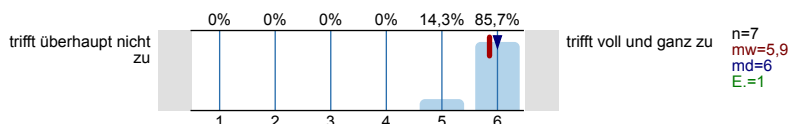


Die/der Lehrende vermittelt den Stoff praxisorientiert.

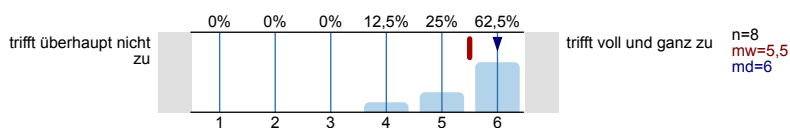


Lernprozess

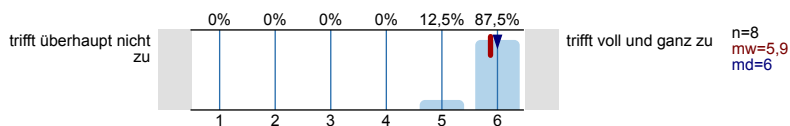
Durch die Lernmaterialien und Aufgaben fühle ich mich motiviert, selbstständig zu arbeiten.



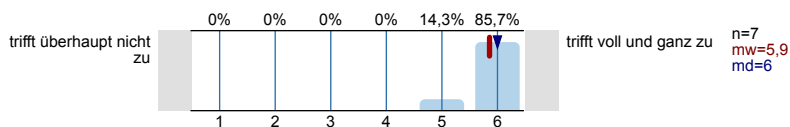
Die/der Lehrende unterstützt meinen Lernprozess durch Feedback zu den zu erledigenden Aufgaben.



Ich kann mir in dieser Lehrveranstaltung neues Wissen aneignen bzw. bereits vorhandenes Wissen vertiefen.

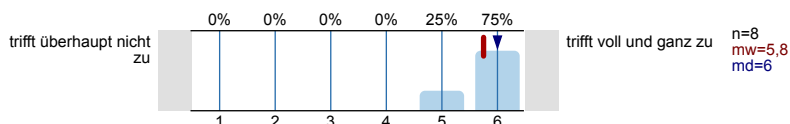


Ich kann mich bei Bedarf mit meinen Kommilitoninnen und Kommilitonen zu inhaltlichen und organisatorischen Fragen zur Lehrveranstaltung austauschen.

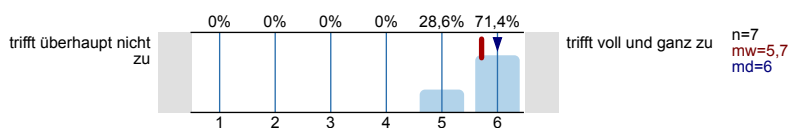


Relevanz des Fachs

... interessant

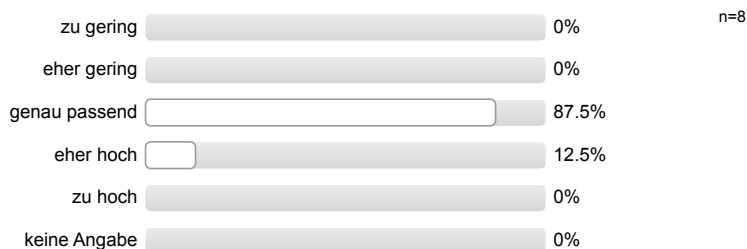


... wichtig für meine berufliche Handlungsfähigkeit

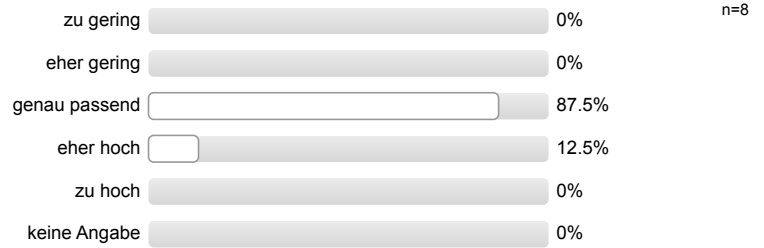


Arbeitsaufwand

Das in dieser Lehrveranstaltung vorausgesetzte Vorwissen empfinde ich als...



Das inhaltliche Niveau der Lehrveranstaltung empfinde ich als...



Den Stoffumfang (Themenspektrum, fachliche Breite, Detailgrad) empfinde ich als...

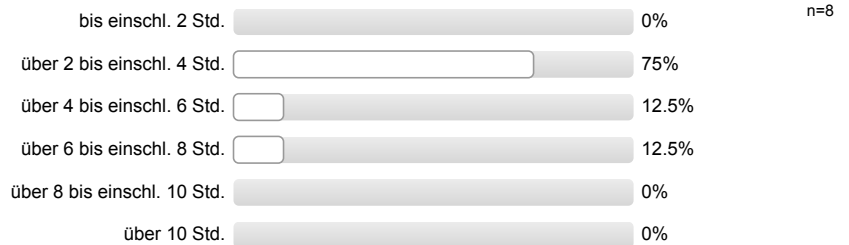


Wenn ich auf dieses Semester zurückblicke, empfinde ich meine persönliche Workload für diese Lehrveranstaltung als...



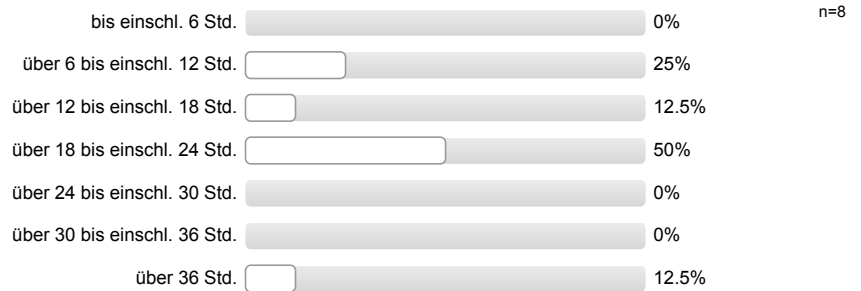
Wie viele Stunden verwenden Sie **wöchentlich für diese Lehrveranstaltung?**

(Zeitaufwand für Präsenz-/Online-Termine, Vor- und Nachbereitung, Prüfungsvorbereitung, Bearbeitung von Aufgaben zusammengerechnet)



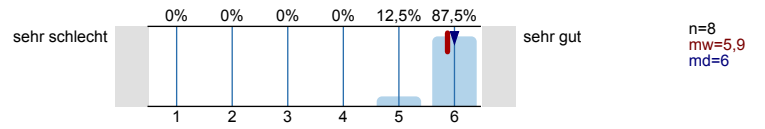
Wie viele Stunden investieren Sie in diesem Semester **wöchentlich insgesamt in Ihr Studium?**

(Zeitaufwand für Präsenz-/Online-Termine, Vor- und Nachbereitung, Prüfungsvorbereitung, Bearbeitung von Aufgaben zusammengerechnet)



Gesamteinschätzung

Wie beurteilen Sie diese Lehrveranstaltung insgesamt?



Profillinie

Teilbereich: FB 5 Hauptberuflich Lehrende

Name der/des Lehrenden: Heike Kuhlmeiy-Nagora

Titel der Lehrveranstaltung: gPVD-MV2-F17: Vertiefung II: Krise, Katastrophe, Krieg – das Krisenmanagement der öffentlichen Verwaltung | Dozent*in: Kuhlmeiy-Nagora

Verwendete Werte in der Profillinie: Mittelwert

Lehrveranstaltung - Struktur und Didaktik

Die Lehrveranstaltung ist gut strukturiert.	trifft überhaupt nicht zu									trifft voll und ganz zu	n=8	mw=5,9	md=6,0	s=0,4
Die/der Lehrende hat die Lehr-/Lernziele für diese Lehrveranstaltung klar definiert.	trifft überhaupt nicht zu									trifft voll und ganz zu	n=8	mw=5,6	md=6,0	s=0,5
Die im Rahmen der Lehrveranstaltung vorgesehenen Arbeitsschritte und zu erfüllenden Aufgaben sind für mich klar und verständlich.	trifft überhaupt nicht zu									trifft voll und ganz zu	n=8	mw=5,8	md=6,0	s=0,5
Über die Prüfungsanforderungen und den Prüfungsablauf in dieser Lehrveranstaltung bin ich hinreichend informiert.	trifft überhaupt nicht zu									trifft voll und ganz zu	n=8	mw=5,9	md=6,0	s=0,4
Ich fühle mich gut auf die Prüfung vorbereitet.	trifft überhaupt nicht zu									trifft voll und ganz zu	n=8	mw=5,8	md=6,0	s=0,5
Die/der Lehrende gestaltet die Lehrveranstaltung interessant.	trifft überhaupt nicht zu									trifft voll und ganz zu	n=8	mw=5,9	md=6,0	s=0,4
Die/der Lehrende hat m.E. die fachliche Kompetenz für dieses Modul.	trifft überhaupt nicht zu									trifft voll und ganz zu	n=8	mw=5,6	md=6,0	s=0,5
Die/der Lehrende kann auch schwierige Sachverhalte gut erklären.	trifft überhaupt nicht zu									trifft voll und ganz zu	n=7	mw=5,9	md=6,0	s=0,4
Die/der Lehrende vertritt das Fach mit Engagement.	trifft überhaupt nicht zu									trifft voll und ganz zu	n=8	mw=5,8	md=6,0	s=0,5
Das Verhältnis der/des Lehrenden zu den Lernenden basiert auf Respekt.	trifft überhaupt nicht zu									trifft voll und ganz zu	n=8	mw=5,9	md=6,0	s=0,4



Lehrmethoden und Lernmaterialien

Die veranstaltungsbegleitenden Lehr- und Lernmaterialien (z.B. Texte, Präsentationen, Videos) unterstützen meinen Lernprozess in dieser	trifft überhaupt nicht zu									trifft voll und ganz zu	n=8	mw=5,8	md=6,0	s=0,5
Die veranstaltungsbegleitenden Lehr- und Lernmaterialien in dieser Lehrveranstaltung sind gut strukturiert.	trifft überhaupt nicht zu									trifft voll und ganz zu	n=8	mw=5,8	md=6,0	s=0,5
Die/der Lehrende motiviert zur aktiven Beteiligung.	trifft überhaupt nicht zu									trifft voll und ganz zu	n=7	mw=5,9	md=6,0	s=0,4
Die/der Lehrende unterstützt die Vermittlung des Lehrstoffs durch Beispiele und Übungen.	trifft überhaupt nicht zu									trifft voll und ganz zu	n=8	mw=5,9	md=6,0	s=0,4
Die/der Lehrende fördert das Verständnis für fachübergreifende Zusammenhänge.	trifft überhaupt nicht zu									trifft voll und ganz zu	n=8	mw=5,9	md=6,0	s=0,4
Die/der Lehrende vermittelt den Stoff praxisorientiert.	trifft überhaupt nicht zu									trifft voll und ganz zu	n=8	mw=5,9	md=6,0	s=0,4

Lernprozess

Durch die Lernmaterialien und Aufgaben fühle ich mich motiviert, selbstständig zu arbeiten.	trifft überhaupt nicht zu									trifft voll und ganz zu	n=7	mw=5,9	md=6,0	s=0,4
Die/der Lehrende unterstützt meinen Lernprozess durch Feedback zu den zu erledigenden Aufgaben.	trifft überhaupt nicht zu									trifft voll und ganz zu	n=8	mw=5,5	md=6,0	s=0,8
Ich kann mir in dieser Lehrveranstaltung neues Wissen aneignen bzw. bereits vorhandenes Wissen vertiefen.	trifft überhaupt nicht zu									trifft voll und ganz zu	n=8	mw=5,9	md=6,0	s=0,4
Ich kann mich bei Bedarf mit meinen Kommilitoninnen und Kommilitonen zu inhaltlichen und organisatorischen Fragen zur	trifft überhaupt nicht zu									trifft voll und ganz zu	n=7	mw=5,9	md=6,0	s=0,4

Relevanz des Fachs

... interessant	trifft überhaupt nicht zu		trifft voll und ganz zu	n=8	mw=5,8	md=6,0	s=0,5
... wichtig für meine berufliche Handlungsfähigkeit	trifft überhaupt nicht zu		trifft voll und ganz zu	n=7	mw=5,7	md=6,0	s=0,5

Gesamteinschätzung

Wie beurteilen Sie diese Lehrveranstaltung insgesamt?	sehr schlecht		sehr gut	n=8	mw=5,9	md=6,0	s=0,4
---	---------------	---	----------	-----	--------	--------	-------

Auswertungsteil der offenen Fragen

Lehrmethoden und Lernmaterialien

Durch welche Lehrmethoden fühlen Sie sich zur Auseinandersetzung mit den Inhalten der Lehrveranstaltung motiviert?

- Die Vorträge zu den einzelnen Krisenmanagement Einrichtungen waren sehr interessant und haben uns viel Wissen vermittelt
- Die praxisnahe Gestaltung des Unterrichts.

Gesamteinschätzung

Was hat Ihnen an dieser Veranstaltung besonders gut gefallen? Was sollte die/der Lehrende beibehalten?

- Besonders gut waren die Ausflüge und Gastvorträge.
- Die Dozentin Frau Kuhlmeier-Nagora hat in Verbindung mit dem Dozenten Herr Prof. Kuhlmeier das Vertiefungsmodul sehr praxisnah gestaltet. Es konnte durch verschiedene Besuchstermine bei Behörden, welche mit der Polizei Berlin im täglichen Einsatz in Verbindung stehen, praxisnahes Wissen erlangt werden. Die Bedeutung verschiedener Behörden, insbesondere in Krisenzeiten, ist nunmehr deutlich. Über die Prüfungsleistungen und die Themeneinteilung wurden wir durch Frau Kuhlmeier-Nagora bestens eingewiesen, sodass hier keine offenen Fragen waren. Die Präsentationen der Behörden wurden zügig in Moodle eingestellt, sodass eigenständig verschiedene Inhalte vertiefend gelesen werden konnten. Über Zeit und Ort der Besuche bei den Behörden wurden wir durch Moodle bestens vorbereitet, sodass hier keine Missverständnisse vorgekommen sind. Die praxisnahe Gestaltung der Lehrveranstaltung würde ich mir vermehrt bei anderen Dozierenden der HWR wünschen, da praxisnahe Themen leider oftmals zu kurz kommen. Ich bedanke mich für das Engagement der Dozentin und wünsche für die Zukunft alles Gute.
- Die Motivation die verschiedenen Vorträge zu organisieren

Was hätten Sie sich anders gewünscht? Welche Anregungen und Verbesserungsvorschläge haben Sie?

- Einen Vortrag von der Feuerwehr
- Keine Anmerkungen. Alles super.
- Vielleicht wäre eine Diskussionsrunde unter den Studierenden an den Tagen wo keine Veranstaltung außerhalb geplant ist sehr interessant gewesen.